

sensori di parcheggio LINEA A FILO

parking sensors WIRED LINE



FREE APP

	Codice Partnumber	Sensori posteriori Rear sensors	Sensori frontali Front sensors	Avvisatore acustico Loudspeaker	Display LED EPSPDISP-BZ13 LED Display EPSPDISP-BZ13	Adattatori plastici per installazione a filo Plastic parts for flush installation	Adattatori plastici per installazione dall'esterno Plastic parts for installation from external	Pulsante LED BISW012 LED push button BISW012
Sistemi 16/18 mm 16/18 mm Systems	EPS4016-U	4	-	x	optional	x	x	-
	EPS4016F-U	-	4	x	optional	x	x	optional
	EPS8016-U	4	4	x	optional	x	x	x
Sistemi con display LED Systems with LED display	EPS4016-BZ-U	4	-	integrato nel display integrated into the display	x	x	x	-
	EPS4016F-BZ-U	-	4	integrato nel display integrated into the display	x	x	x	optional

Accessori compatibili
Compatible accessories

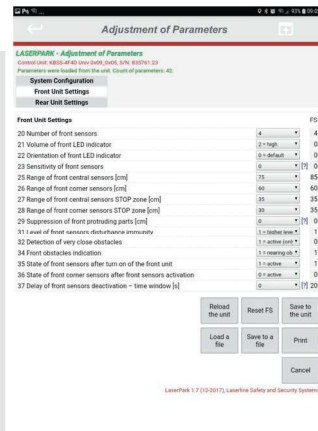
EPSPVIDEO	Modulo per visualizzare i dati dei sensori di parcheggio sul display della vettura. Module to visualize parking systems data on the car display.
EPSPKEY / EPSPKEY-PROF	Modulo WIFI optional per gestire in maniera interattiva il sensore di parcheggio tramite la APP gratuita Laserpark. Optional WIFI module for interactively managing the parking sensor via the free Laserpark APP.
EPSPDISP-BZ13	Display led con avvisatore acustico integrato. Led display with integrated buzzer for acoustic indication.
CAN3-OUT	Interfaccia CAN BUS per identificare i segnali di retromarcia, velocità e alimentazione. CAN BUS interface to identify rear gear, speed and ignition signals.
GPSEPS	Modulo GPSEPS per calcolare la velocità tramite il segnale GPS, attivando/disattivando il sensore di parcheggio, in assenza del segnale dell'odometro e del CAN BUS. In case of absence of the odometer signal and CAN BUS signal, GPSEPS module calculates speed through GPS signal, consequently activating/disabling your parking sensors.
AL18 (18 mm) AL16 (16 mm) AL22 (22 mm)	Alesatore per una perfetta foratura dei paraurti. Drilling rods for a perfect drilling of the bumper.
BISW012	Pulsante led per disattivare il sistema frontale. Led switch to deactivate the front system.



LASERPARK

EPSPKEY

Visualizzazione del sistema di parcheggio
Parking system visualization



EPSPKEY-PROF

Gestione dei parametri
Parameters management



EPSPVIDEO

Modulo di visualizzazione dei dati dei sensori sul display
Module to visualize parking system data on car display

